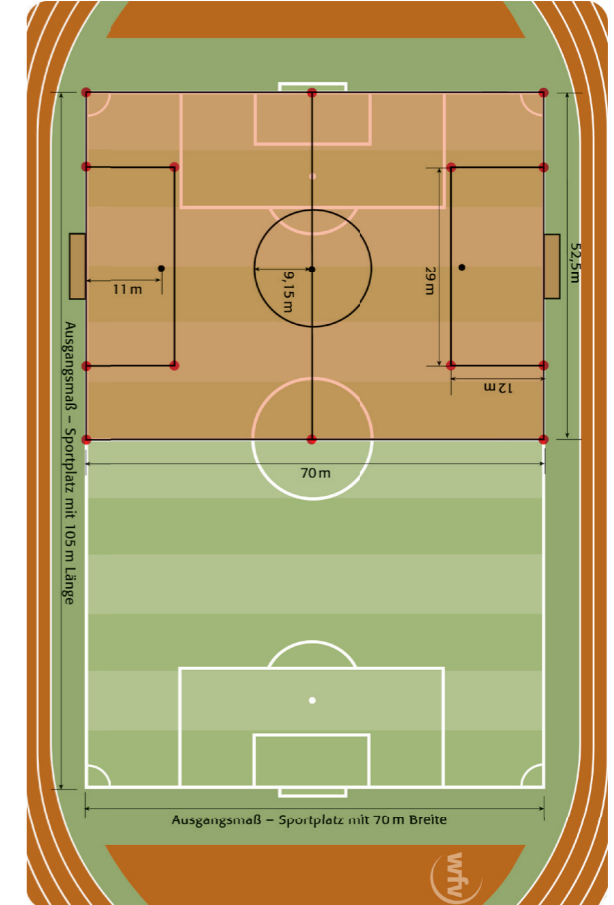
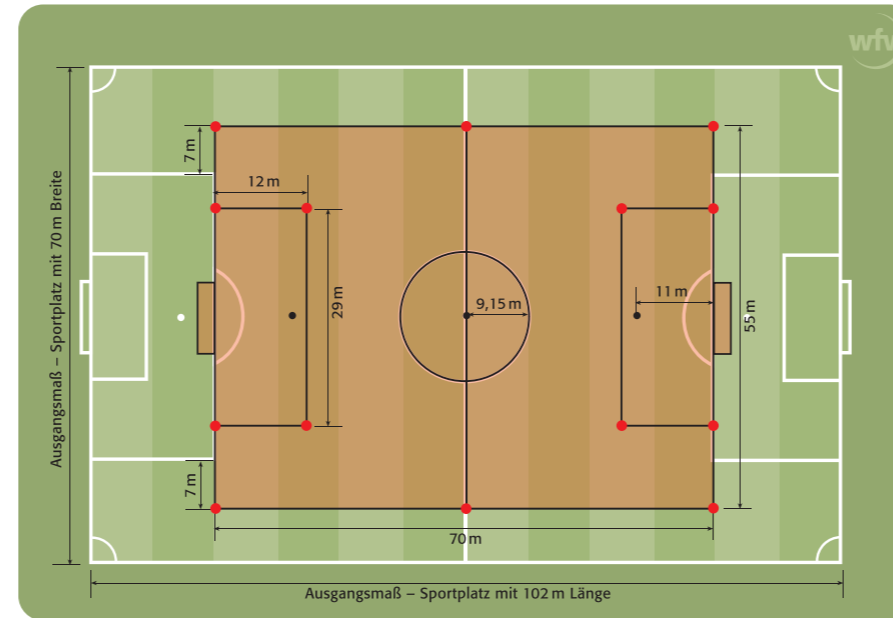
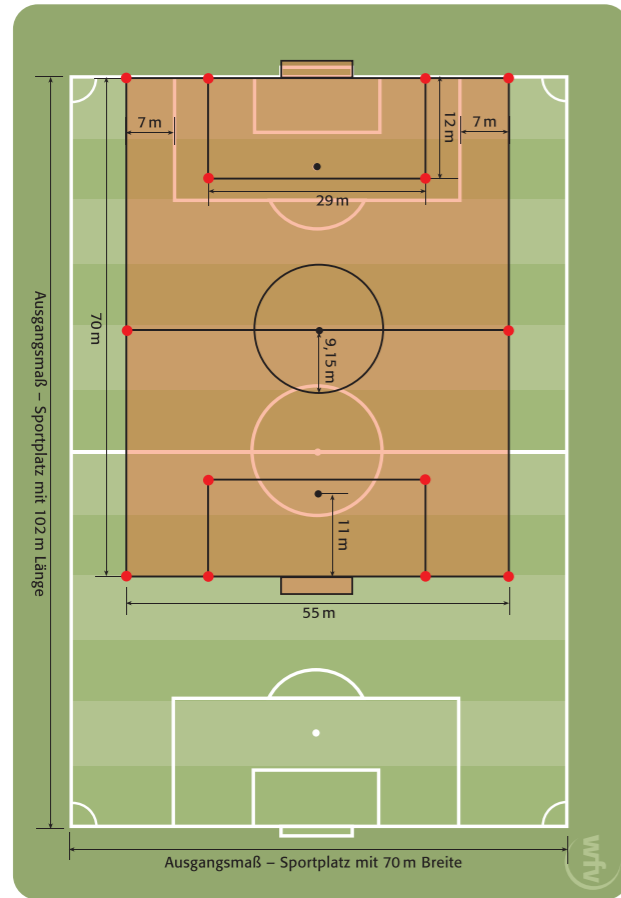


# Spiele auf dem Kompaktspielfeld (\*)



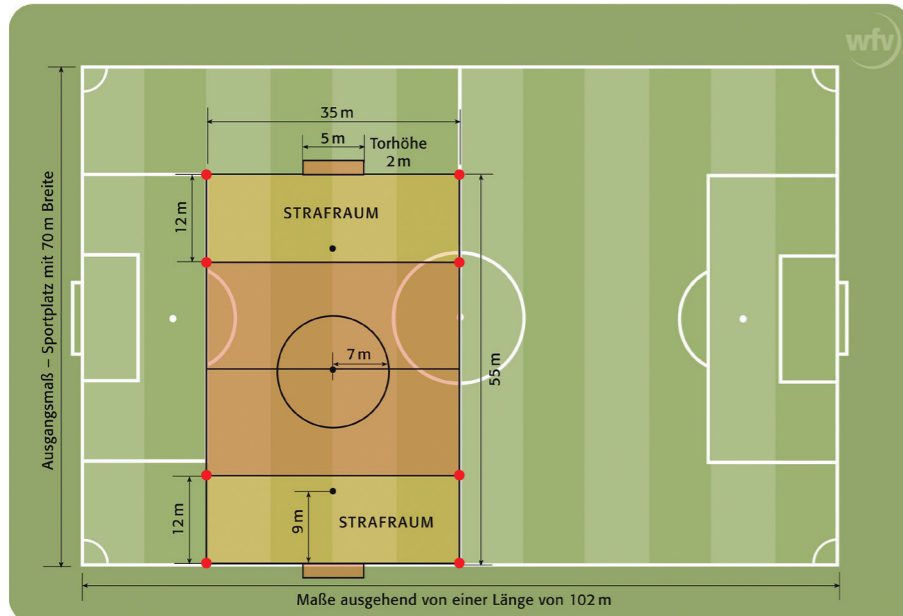
**Für alle unten stehenden Altersklassen gilt einheitlich:**  
**Abseits** Ja  
**Torwartspiel** nicht erlaubt  
**Zeitstrafe** 5 Minuten  
**Spielverlängerung** 2 x 5 Minuten (B-Juniorinnen 2 x 10 Min.)  
**Zeigen gelbe Karte/rote Karte** Ja  
**Schienbeinschützer** Pflicht  
**Strafraum = Torraum (kein extra Torraum)**  
**Abstand bei Spielfortsetzung = 9,15 m**  
**Strafstoßpunkt D-Junioren/innen = 9 m**

● **Mindestkennzeichnung**

C-Junioren	D-Junioren/innen	Altersbereich	B-Juniorinnen	C-Juniorinnen
7 gegen 7	9 gegen 9	Spielform	7 gegen 7	7 gegen 7
01.01.2006	01.01.2008	Stichtag	01.01.2004	01.01.2006
2 x 35 Min.	2 x 30 Min.	Spielzeit	2 x 40 Min.	2 x 35 Min.
4 beliebig	beliebig	Auswechslungen	4 beliebig	4 beliebig
Gr. 5 / 410-450 g	Gr. 4 od. 5 / 350 g	Ball Größe/Gewicht	Gr. 5 / 410-450 g	Gr. 5 / 410-450 g
7,32 m x 2,44 m	5 m x 2 m	Torgröße	7,32 m x 2,44 m	7,32 m x 2,44 m

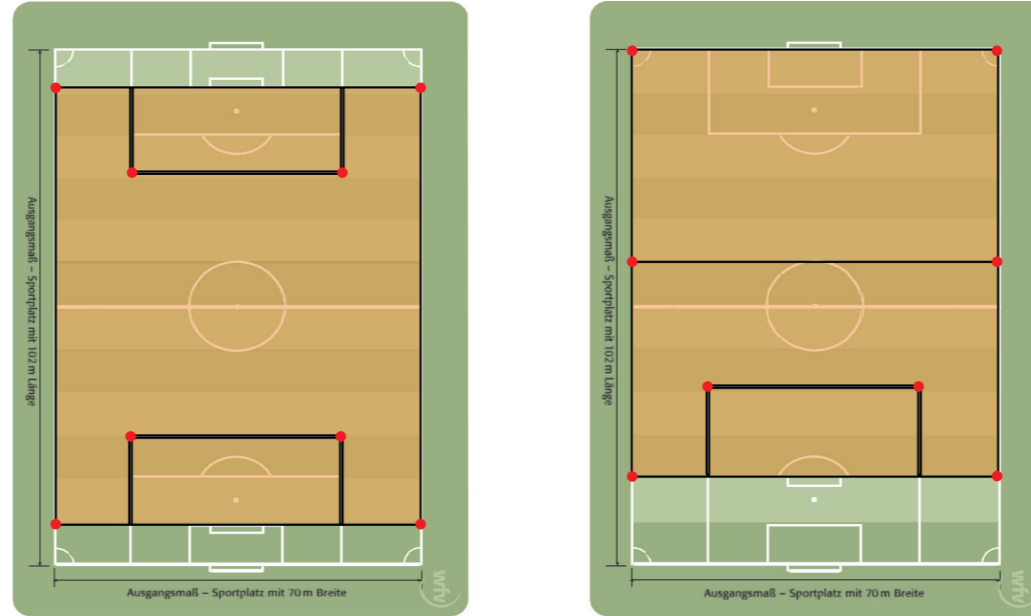
\* Abweichungen von den Spielfeldmaßen (70 m x 55 m) von +/- 5 m bei den Tor- und Seitenlinien sind zulässig.

## Spiele auf dem Kleinspielfeld (\*)



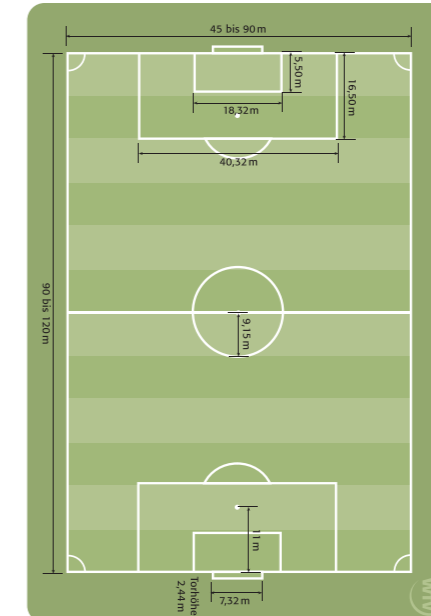
Kleinspielfeld für zwei tragbare Tore 5 x 2 m

## Spielfelder für das Norweger-Modell (\*)



Norwegerspielfeld für ein oder zwei tragbare Tore 7,32 x 2,44

## Spiele auf dem Normalspielfeld



Normalspielfeld

## Jugendfußball Saison 2020 / 2021

Für alle unten genannten Altersklassen gilt einheitlich:

<b>Spielform</b>	11 gegen 11
<b>Abseits</b>	Ja
<b>Torwartspiel</b>	nicht erlaubt
<b>Zeitstrafe</b>	5 Minuten
<b>Ball Größe</b>	Größe 5
<b>Ball Gewicht</b>	410-450 g
<b>Zeigen gelbe Karte/ rote Karte</b>	Ja
<b>Schienbeinschützer</b>	Pflicht
<b>Abstand bei Spielfortsetzung</b>	= 9,15 m

Für diese Altersklassen gilt einheitlich:

<b>Zeitstrafe</b>	5 Minuten	gemischte Mannschaften zugelassen sowie reine Mädchenmannschaften Strafraum = Torraum Freistoß: direkt oder indirekt (je nach Art des Vergehens)
<b>Spielverlängerung</b>	2 x 5 Minuten	
<b>Auswechslungen</b>	beliebig	
<b>Abstand bei Spielfortsetzung</b>	= 7 m	
<b>Schienbeinschützer</b>	Pflicht	

<b>Altersbereich</b>	<b>D-Junioren/innen</b>
<b>Spielform</b>	7 gegen 7
<b>Stichtag</b>	01.01.2008
<b>Spielzeit</b>	2 x 30 Min.
<b>Abseits</b>	Ja
<b>Torwartspiel</b>	nicht erlaubt
<b>Zeigen gelbe Karte/ rote Karte</b>	Ja
<b>Ball Größe/ Gewicht</b>	Gr. 4 od. 5 / 350 g
<b>Schienbeinschützer</b>	Pflicht
<b>Spielerpässe Online</b>	erforderlich

Es können auch Staffeln mit unterschiedlicher Mannschaftsstärke gebildet werden ("Norweger Modell"). Treffen Mannschaften mit unterschiedlicher Mannschaftsstärke aufeinander, wird mit der geringeren Mannschaftsstärke gespielt. Die Mannschaftsstärke ist zu Saisonbeginn festzulegen. Eine Änderung ist nur in der Winterpause möglich. Spielfeldaufbau für Mannschaften im Norwegerspielbetrieb: Mit zwei beweglichen Toren von Torraumlinie zu Torraumlinie. Mit einem beweglichen Tor, von Torraumlinie zur gegenüberliegenden Strafraumlinie. Die Spielfeldbegrenzungen bzw. Tor- und Strafraummarkierungen können durch Linien, unterbrochene Linien, Hütchen oder Markierungsteller/-band kenntlich gemacht werden.

### • Mindestkennzeichnung

<b>Spielformen</b>	A-Junioren/innen	9 gegen 9
	B-Junioren/innen	9 gegen 9
	C-Junioren/innen	9 gegen 9

Bei allen Altersklassen gelten die jeweiligen Bestimmungen

<b>Altersbereich</b>	<b>A-Junioren/innen</b>	<b>B-Junioren</b>
<b>Stichtag</b>	01.01.2002	01.01.2004
<b>Spielzeit</b>	2 x 45 Min.	2 x 40 Min.
<b>Spielverlängerung</b>	2 x 15 Min.	2 x 10 Min.
<b>Auswechslungen (Verband)</b>	4	4
<b>Auswechslungen (Bezirk)</b>	4 beliebig	4 beliebig

<b>Altersbereich</b>	<b>C-Junioren/innen</b>	<b>B-Juniorinnen</b>
<b>Stichtag</b>	01.01.2006	01.01.2004
<b>Spielzeit</b>	2 x 35 Min.	2 x 40 Min.
<b>Spielverlängerung</b>	2 x 5 Min.	2 x 10 Min.
<b>Auswechslungen</b>	4 beliebig	4 beliebig

\* Abweichungen von den Spielfeldmaßen von (55 m x 35 m und 90 m x 70 m) +/- 5 m bei den Tor- und Seitenlinien sind zulässig.